

# 常用建筑石材

° " ˘ ˘ i / fi fl Ł ł Ź ź ! " # fl Ł \$ ž % & ž % ' ( %  
) \* + %, - \* %. / 0 1 2 3 Ź ź 4 5 6 7 3 ˘ ˘ # 8 9 : %  
; < = 4 > ? % @ > 6 3 A B C D E F 3 G H I ˘ i fl J ! " #  
K L % M % N O P ! Q G H R S ˘ i fl J T

U V ˘

W ˘ i / fi 3 \$ X Y Z J \$ Ź ź ! [ ˘ \ ] ^ \_ ! | ˘ a b  
Z c a b J d ˘ e \$ T

f ˘ ˘ g A ! U V ˘ ˘ h i j k l m n ! W 7 ˘ j k l o  
p % ? | T

+ q

r s ˘ i / fi t ž u ! J v & + ! Ł v & + Z J \$ T " # fl  
Ł & w fl Z x y ! z fl J / fi J \$ % & ž ! { | } ~ 3 € , % f  
, ... t % ‡ ^ % G 4 T

Š q

W ˘ i / fi J \$ % fl Ł ł Ź % { | } ~ 4 ! < Œ ˘ ° " j  
' ' " ° " • - 3 ! ° " — ~ 3 T • - < Œ ˘ 3 G H ™ Š > ˘ %

Š q % ˘ œ + 4

ÿ I



^ \_  
i ¢ ' % £ ž ' .



α ž ¢ ¥ ! | | § ¨ ... © 3<sup>a</sup> « ! ¬ - " ® | ' h ! ` - °  
± R<sup>2</sup> 3 ´ † μ Z ¶ · T

ž ħ

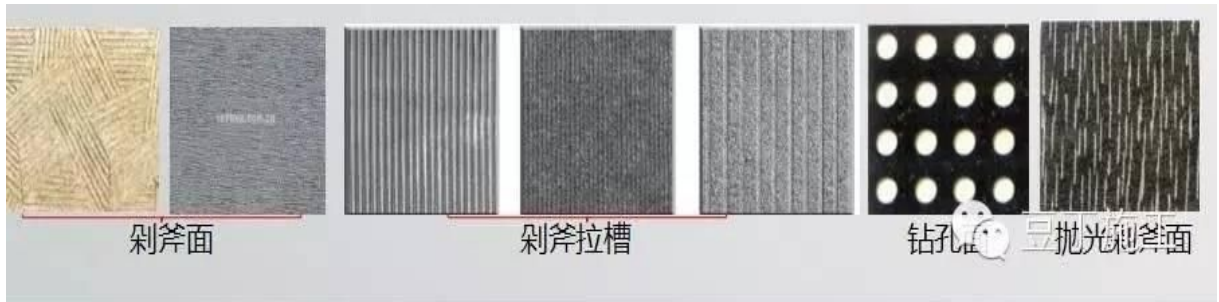
1 ° - ž % » ¼ž % ½¾ž % ĵ À ž 4 Á



Â ħ α ž R ϕ Ã 3 ^ \_ j Ä ! I Å Æ ħ α ž 3 Ç È ϕ É  
 · 3 Ê 3 ! Ë l ì í ħ 3 | k î Z · z ħ 3 n ~ Z î ~ Ð  
 · T

Ñ Ò ħ

1 Ó Ô ž % Õ Ö ž 4 ×



Ø ~ ħ K \ ] ù ú α ž û ^ \_ ! ü ý þ ß à 3 á â ã ä 5 `

æH ħ % æH ^ \_ ê ë % R æ ì í ê ë 3 î ï 1 ð ×

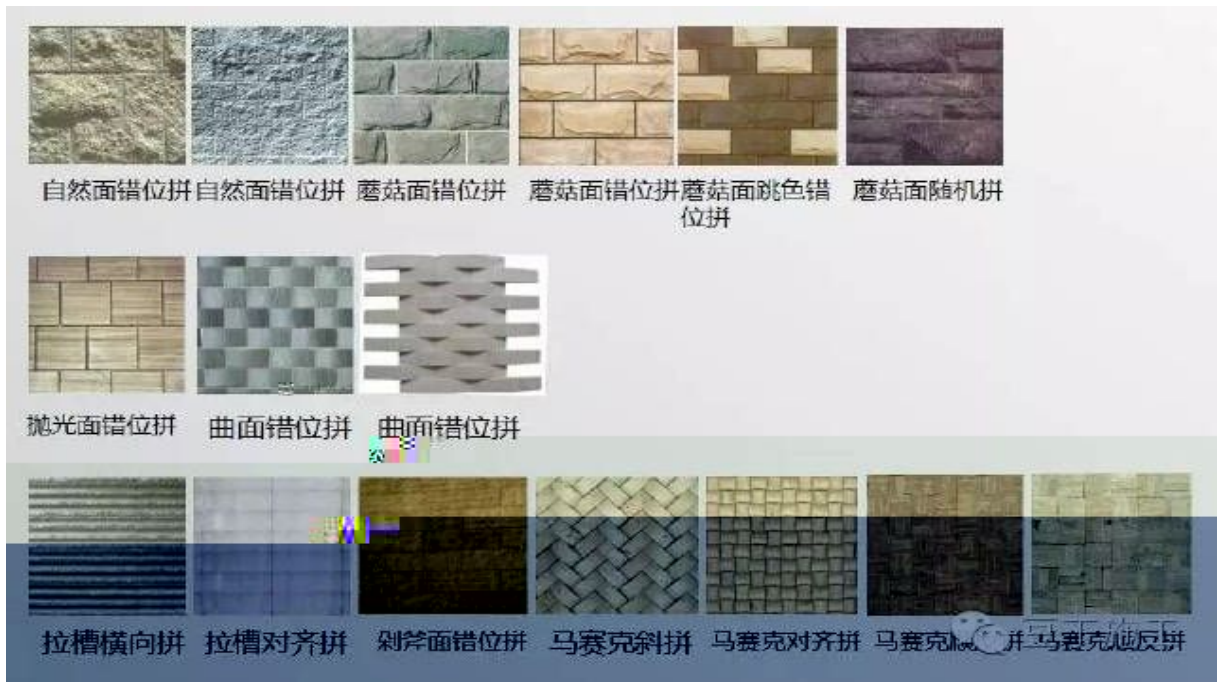
ñ ò • - ħ ó 0 3 Ÿ l n ~ ô õ % %R 4 Z ì í ê ë 3  
 R æ ! ö ÷ R æ 3 î ï ã ä T



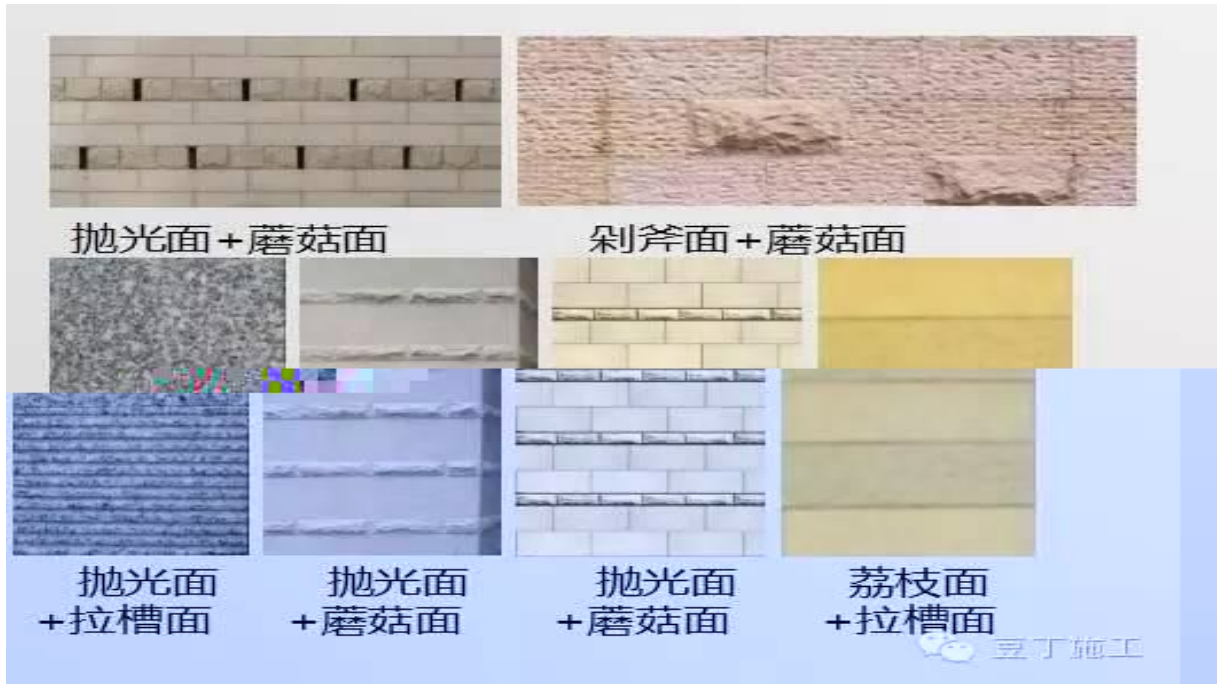
æH´ h % æH ^ \_ ê ë % R æì í ê ë 3 î ï ¹ ø×

ñ ò ù • - ´ h 3 æH ê ë ^ \_ ú ! û ü ï í ê ë 3 R æ!

ö ÷ R æ 3 î ï ã ä T



æH´ h %R æ^ \_ ê ë %R æì í ê ë 3 î ï ´ ýx



R æH h > %R æì í ê ë 3 î ï ´ þx



g ÿ O Z \_

´ h + 3 á â ´ î ï x

´ h ÿ l ® ° %n ~ 6 ! ´ + 3 T ~

l ´ h ! / 3 + á â ! Ü % ¼ ž ü

3 A " 5 ~ ÿ l Z n ~ B 3 ´ h ! l %3 + á

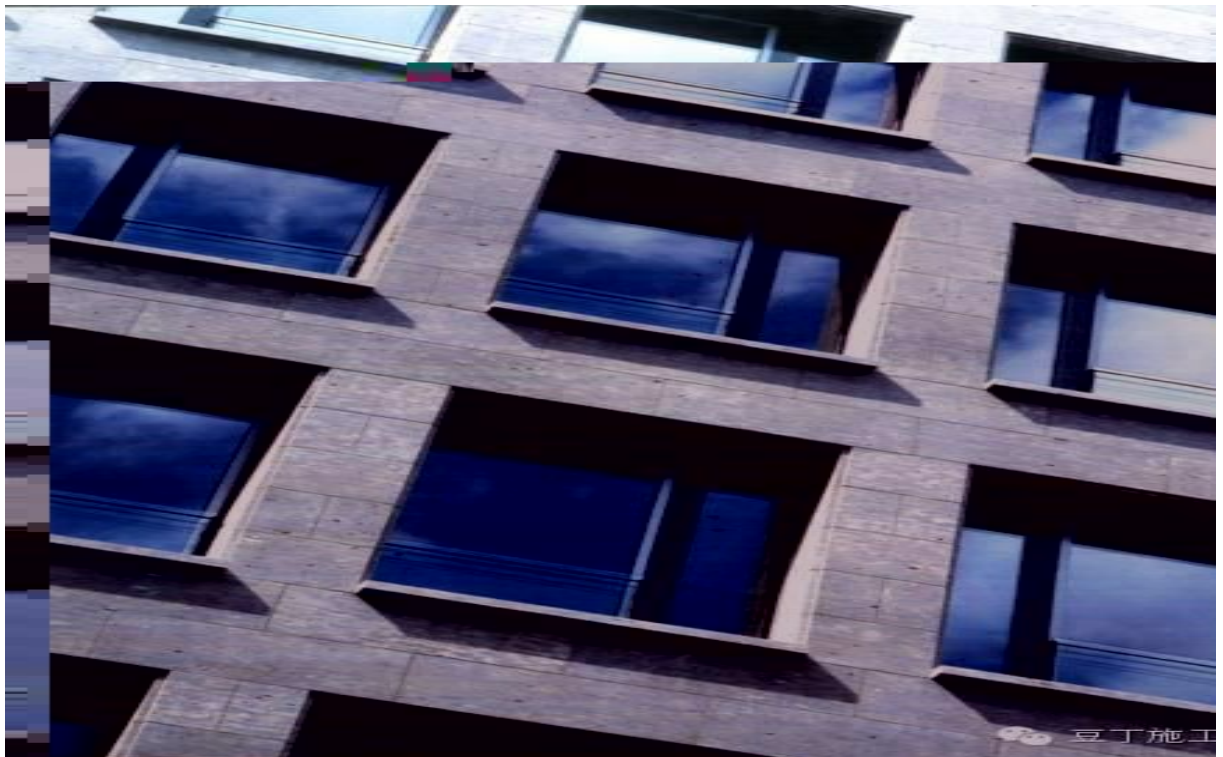
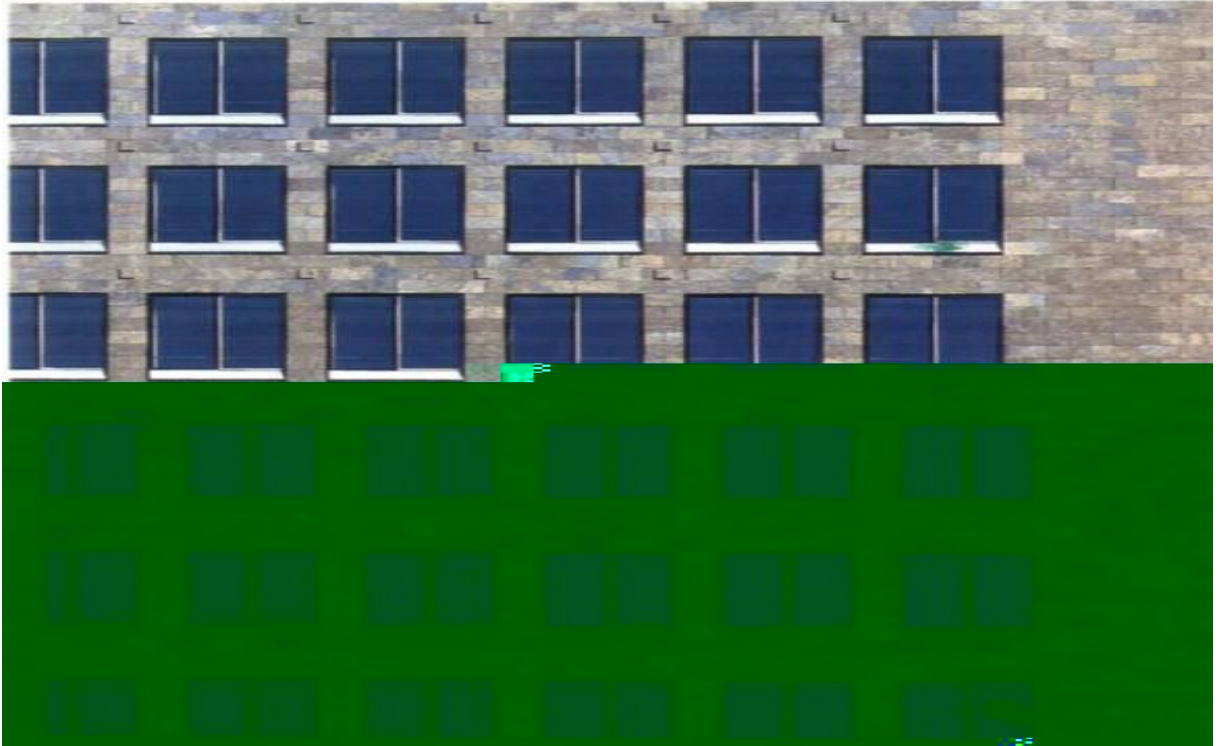
â ! Â + f + ° T



B 3

â ž 3 ' > ã ä ! #

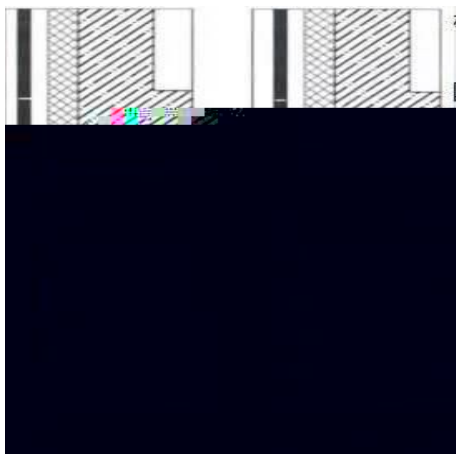
T



+ ¶ f



+ ¶ | 3 • - q ' 3 . ! ' h ! h |  
P ! ² æ å ž ! " # U V q 3 å ž + | Ø ~ ý  
¶ · % Š q s 3 ¶ · T å ž ' + 3 r s p " !  
s ` a 4 ! ~ 3 ' h ¶ · !  
R S ! å ž ° w T  
†



$\hat{A} \hat{a} \check{z}$  !  $3 \uparrow \cdot 3 \cdot h + !$  ®  
 $h \acute{o} O$  !  $\emptyset \sim \text{TM}$  !  $\hat{A} / fi \cdot - \circ \pm \wedge C T$   
 $\check{d} \times \text{TM}$  !  $\dagger$   
 $\emptyset \times \$$  !  $\dagger$   
 $\acute{y} \times \check{c}$  "  $3 \check{z} + \dagger$   
 $p \times \%$   $3$   $3 \check{z} + \dagger$

• - · h 3 ~

种类	适用范围	质量要求	外露表面凹入深度	全砌面表面凹入深度	厚度、宽度	长度	图例
毛石 (片石)	基础、勒脚、墙身、挡土墙、护坡、道路垫层	采不经加工，外形不规则，中部厚达要求	—	—	均 $\geq 150$	—	
块石	基础、勒脚、墙身	外形大致方正，上下面大致平正，其余四侧面打棱锋锐角	—	$\leq 25$	均 $\geq 200$	$< \text{厚} \times 1.3 \sim 3$	
粗料石	墙身、墩台、扶石、饰面石料	外形方正、六面体、尺寸按设计要求	$\leq 20$	$\leq 20$	均 $\geq 200$	$< \text{厚} \times 4$	
半细料石	墙身、勒脚、外部饰面	较细加工方正、六面体	$\leq 10$	$\leq 15$	均 $\geq 200$	$< \text{厚} \times 4$	
细料石	要求较高门厅、墙身、勒脚、扶石、外部饰面	较细加工方正、六面体	$\leq 2$	$\leq 10$	均 $\geq 200$	$< \text{厚} \times 4$	
条石	墙面、地面、柱面、栏杆	外形方正、六面体、尺寸按设计要求	$\leq 10$	—	250-500 × 200-400	2000-4000	
石板	墙面、地面、柱面、墙身	尺寸按设计要求	$\leq 10$	—	100-180 × 250-400	1800-3600	
卵石	墙身、地面、外部饰面	采不经加工，外形不规则、	—	—	尺寸按设计要求	—	

$+ h 3 d \check{i} 3$   
 $\} \sim \_ \cdot - \cdot h d d \acute{A} \check{i} \check{i} \acute{A} H$   
 $j \hat{A} \sim l \check{n} \sim \{ \sim \_ 3 \sim p " \% @$   
 $\sim w w / \sim \check{i} \check{d} \cdot h Z \$ \check{z} J W R \#$   
 $\{ \$ \check{z} \% \emptyset w v \# \cdot \check{t} \check{i}$   
 $\check{z} d \sim \ddot{U} \pm \acute{a} \acute{y} \sim v !$



#

\$

\$

砼柱干挂



人车近处



小且多变



水下潮湿 豆丁施工

• - ' h 3 ~

ō ō ō ± ž ê ! ' #

、 —Ú ! ¶ · l T # ï ž ~ ! ¶ ø %oT

° " † Ž + h " ý ý

ý ō

ō ō

ō ō

ō ō

1 œí " " ~ í " Ł ~ ! ± 7 ×

° " † Ž ~

· "

WH α ž " , Ñ ç % Ñ ç % Ö ç % Ö ç % » ¼ ž

W Ò ' " 1 a x % ðý 1 ¶ x %  
ð ðø Á  
¿ À ' " 1 a x % ð ðý 1 ¶ x %  
ð ðø 1 x  
ž + " 1 a x % ý 1 ¶ x % ð ðø  
1 x  
fi , ' \_ ðø ý1 ð ø ý øx% ' \_ ð ø1 ý p×!  
U V q + h î ð T ~ ' + î T  
+ h ~ ¶ · " + ð ¶ ° " ø ¶ e \$ d ý ¶ ¿ À  
' & ' ý ¶ ž ł Ž ¶ Ü ± T  
~ + ø ! ž h 1 ~ ' % U V q x ý ¶ % +  
1 ' h % % + x ð ¶ T

同种石材、同种加工方式、不同排列方式的拼贴 (1)

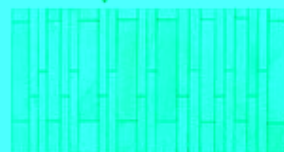
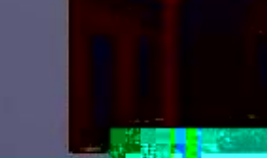
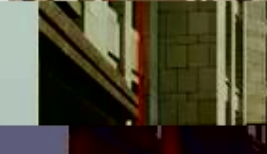


自然色差、错位拼



同种石材不同色、错位拼

达豆丁施工



纵向宽窄相隔错位拼



横向宽窄相隔错位拼

达豆丁施工



横向双槽划分缝、  
错位拼

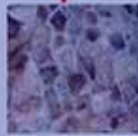


任意随机拼





任意随机拼



任意随机拼



任意随机拼



任意随机拼





厚度加减错位拼



厚度加减错位拼

•以上方式多用于住宅中庭院、景观等外墙



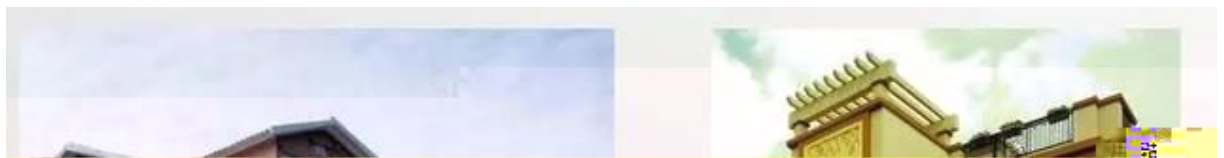
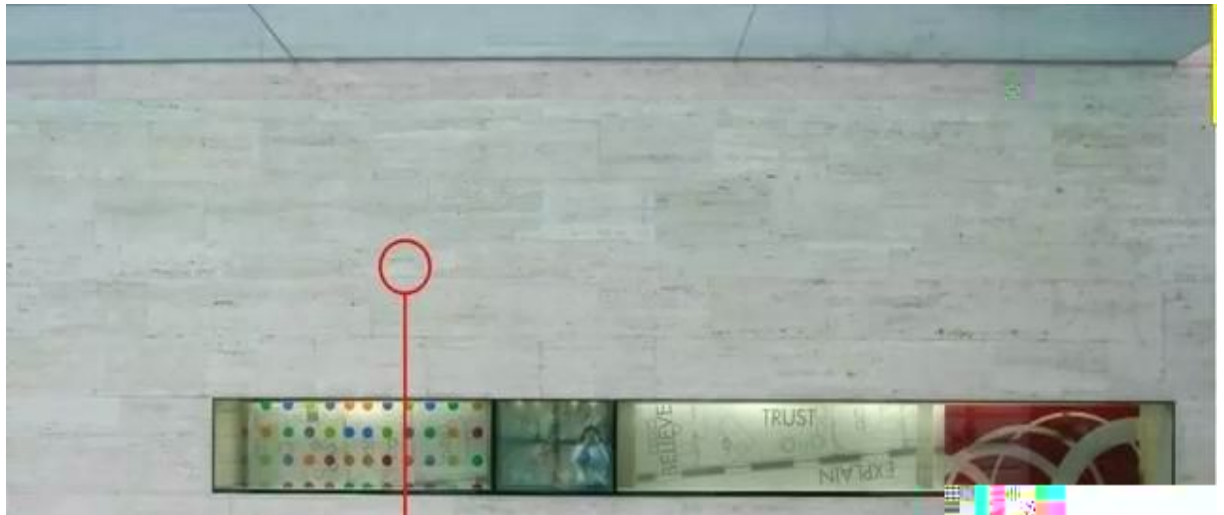
同种石材、同种加工方式、不同排列方式的拼贴 (2)



抛光面对齐拼

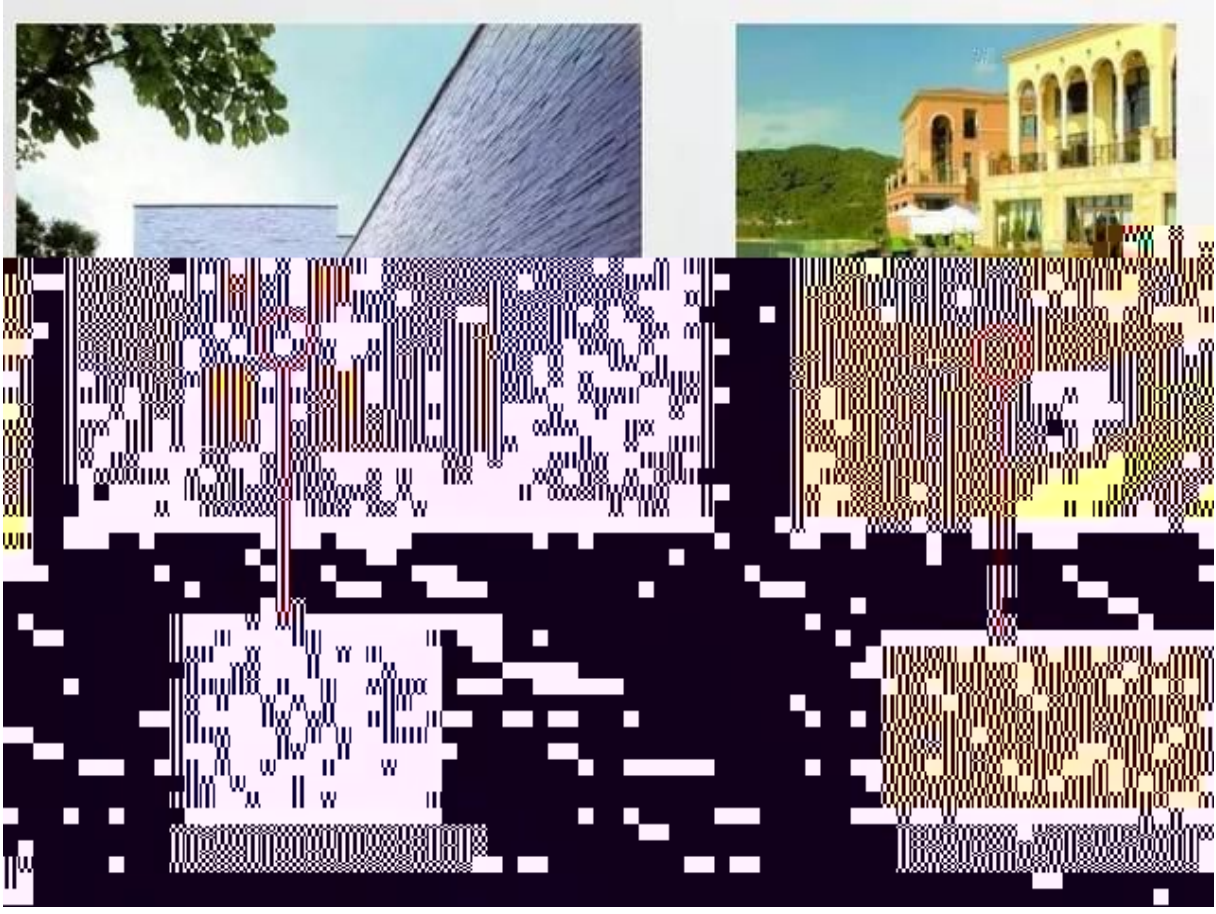


抛光面对齐拼

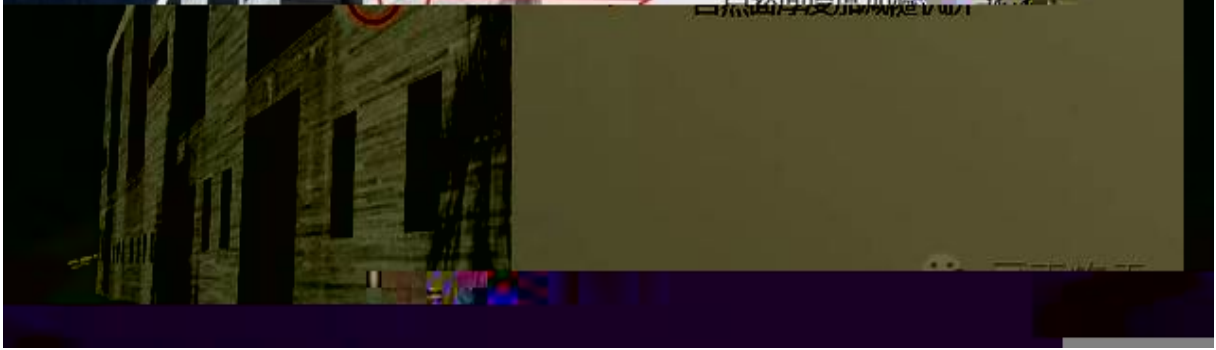


自然面对齐拼

自然面随机拼

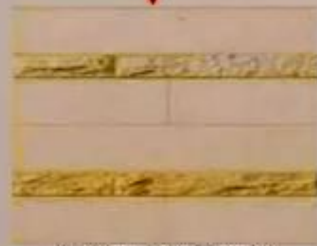
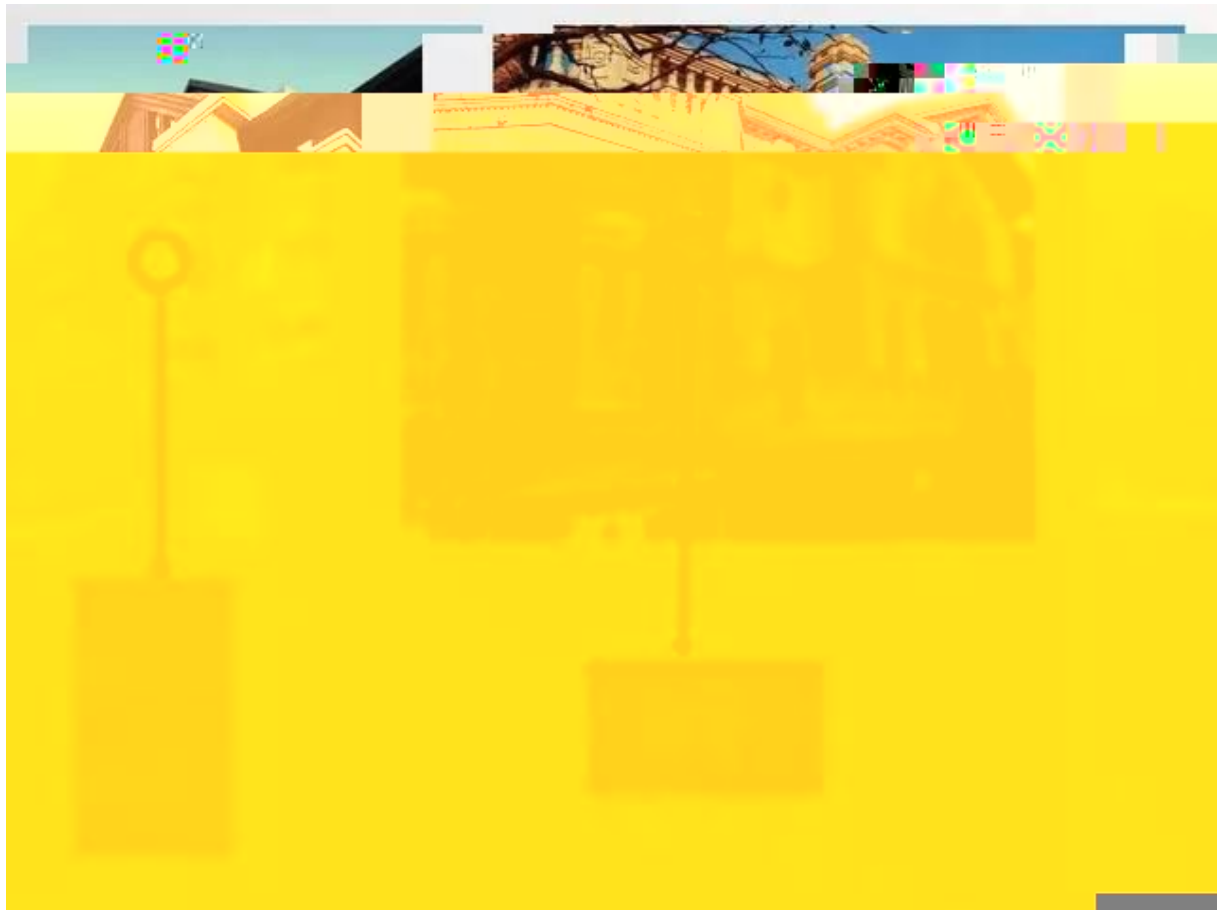


自然面厚度加感



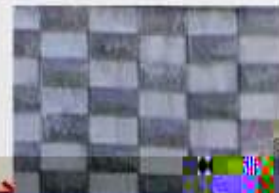






抛光面+蘑菇面拼





剝斧面+自然面错位拼

豆丁施工